



充电基础设施负载管理

万可应用负载管理

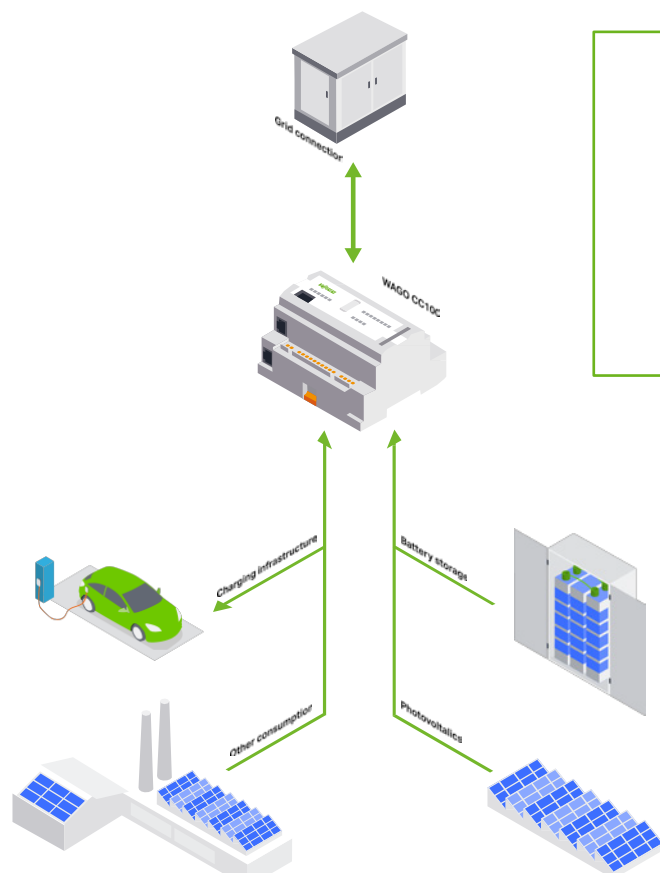




万可应用负载管理

优化充电基础设施

充电站的使用必须结合具体情况。如今的充电基础设施不断扩展，在很大程度上决定了电动汽车的发展。因此，充电基础设施的负载管理也成为备受关注的话题。利用万可应用负载管理，可以将电动汽车/充电站/可再生能源发电集成于完整的负载管理系统。



客户获益:

- 最大限度提升兼容性和可扩展性
- 离线操作可选（如有需要）
- 通过一次性收费实现全面成本控制
- 防范负载峰值
- 利用盈余的太阳能来维持电网容量的动态平衡

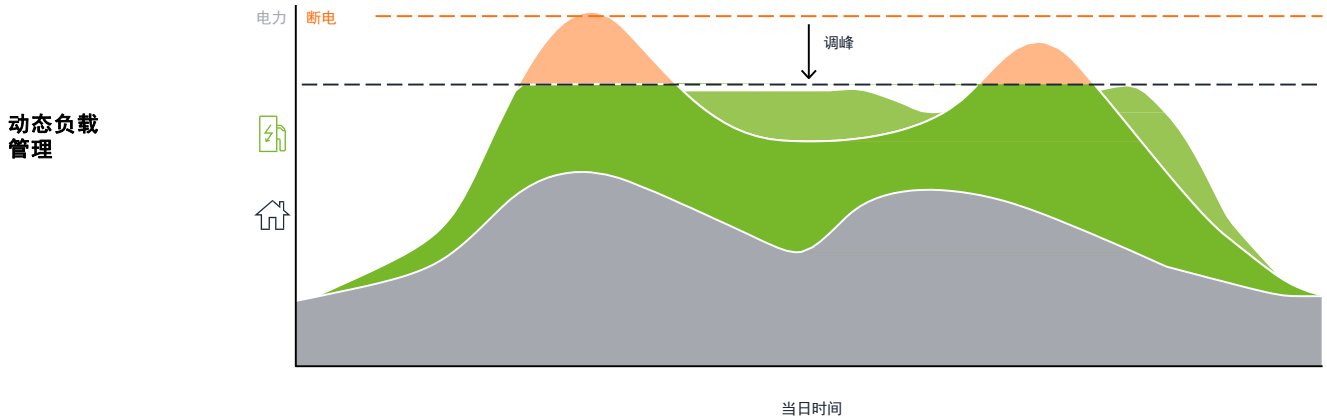
可轻松集成于现有基础设施，扩展并网容量

万可应用负载管理具有以下功能：

- 技术可互操作性
- 易于集成于现有的充电基础设施
- 考虑可再生能源系统、消费者数量增长和存储系统的需求
- 优化利用现有的电网连接

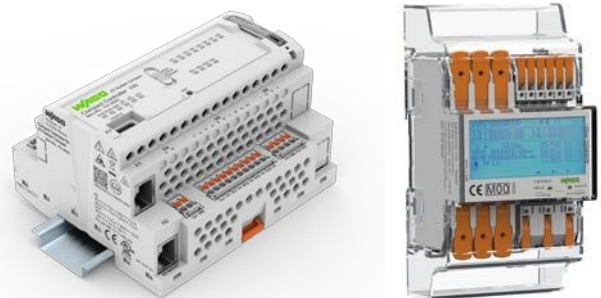
动态与静态负载管理

该应用可实现可持续的智能电动汽车充电，还可连续调整功率，充分利用所有可用容量。也就是说，该应用可以动态确定充电基础设施的充电容量，具体容量取决于该充电位置的总负载，而且能够不断优化。该应用还拥有最大限度的可扩展性，能够兼容多家制造商的标准充电桩和充电站。



单一来源解决方案

该解决方案可用于以下具有 Docker® 功能的万可控制器：万可紧凑型控制器 CC100、万可边缘控制器、第二代万可 PFC200 和万可 Touch Panels 600。根据其特殊设计，CC100 尤其适合集成于现有的控制柜。万可应用负载管理可以兼容标准 Modbus® 功率测量模块和智能电表网关。可以通过多种通信协议交换数据，包括 OCPP 1.5 或 1.6、Modbus® 及其他协议。该应用通过 Web 完成应用配置和管理，因此管理过程与位置和软件无关。



万可紧凑型控制器 CC100



有关该解决方案和所有兼容充电站、充电桩及电表的更多信息，请访问：



www.wago.com/e-mobility

中国总部

地址:天津市武清开发区泉汇路五号
邮编:301700
电话:022-59677688
传真:022-59617668
邮箱:info-cn@wago.com

北京分公司

地址:北京市丰台区南四环西路186号汉威国际广场
四区3号楼3层08、09单元
邮编:100160
电话:010-56540566/0567/0568
邮箱:wagobj@wago.com

西安分公司

地址:西安市唐延路35号旺座现代城C座2303室
邮编:710065
电话:029-88451061
传真:029-88451685
邮箱:wagoxa@wago.com

沈阳分公司

地址:沈阳市和平区和平北大街69号总统大厦C座
1505室
邮编:110003
电话:024-22813150
传真:024-22812950
邮箱:wagosy@wago.com

杭州分公司

地址:杭州市滨江区滨盛路1786号国能中心503室
邮编:310051
电话:0571-89925418
传真:0571-89925498

武汉办事处

地址:武汉市武昌区汉街总部国际万达尊B座3007室
邮编:430000
电话:027-85448332/8322
邮箱:wagowh@wago.com

深圳办事处

地址:深圳市南山区桃园路与南光路交汇处北侧
田厦金牛广场A座502B
邮编:518052
电话:0755-36886081/6082
邮箱:wagosz@wago.com

山东地区

电话:022-59680443
传真:022-59617668
邮箱:wagosd@wago.com

WAGO Solution Business Company

地址:江苏省苏州工业园区金鸡湖大道1355号国
际科技园二期C303
邮编:215021
电话:0512-68075718
传真:0512-68075728
邮箱:info-cn@mm-software.com

上海分公司

地址:上海市吴淞路469号森林湾大厦C幢1803室
邮编:200080
电话:021-36338882/8883
传真:021-36338881
邮箱:wagosh@wago.com

广州分公司

地址:广州市天河区林和西路9号耀中广场B座
3011室
邮编:510620
电话:020-38102102/2176/2077
传真:020-38102103
邮箱:wagogz@wago.com

成都分公司

地址:成都市人民南路二段18号川信大厦15楼C3座
邮编:610016
电话:028-86200168/0201
传真:028-86200178
邮箱:wagocd@wago.com

南京分公司

地址:南京市秦淮区汉中路189号平安金融中心
六楼606室
邮编:210005
电话:025-86637001
传真:025-86637617
邮箱:wagonj@wago.com

苏州分公司

地址:苏州工业园区启月街288号紫金东方商务广场
1商幢2-701室
邮编:215123
电话:18822367707
邮箱:wagosuzhou@wago.com

天津办事处

地址:天津市河东区十一经路81号天星河畔广场1910室
邮编:300171
电话:022-59677626
邮箱:wagotj@wago.com

长沙办事处

地址:湖南省长沙市天心区湘江中路二段36号华远
国际5号楼2314室
邮编:410000
电话:0731-82225457
传真:0731-82255479
邮箱:wagocs@wago.com

厦门分公司

地址:厦门市思明区厦禾路189号2310B室
邮编:361001
电话:0592-2211776
传真:0592-2211776

东莞分公司

地址:东莞市松山湖园区研发五路1号林润智谷5-1802
邮编:523429
电话:022-59681495/1496

万可电子(天津)有限公司

地址:天津市武清开发区泉汇路五号
邮编:301700
www.wago.com.cn

电话:022-59677688
传真:022-59617668
客服热线:400-869-2333



官方网站



官方微信



产品目录APP

“WAGO”和“万可”是WAGO Verwaltungsgesellschaft mbH的注册商标。

所有相关版权归WAGO Kontakttechnik GmbH & Co. KG公司所有。WAGO网站、产品目录、视频和其他媒介形式的内容及结构均受到版权保护。未经许可严禁对其进行传播、修改、复制或提供给第三方用作商业用途。由第三方为WAGO公司制作的图片及视频也同样受到版权保护。